



AD Creative Feng Shui

---

# FENG SHUI

## IM KINDERZIMMER





### **Thematisch Strukturiert**

Spielen, schlafen, lernen sind die Themen die im Kinderzimmer umgesetzt werden müssen. Jeder Bereich braucht eine andere Energie.



### **Aufbewahrungssysteme**

Geschlossene Schränke oder Körbe und Boxen sind die Basis für klare Raumgestaltung.

## **DAS KINDERZIMMER** nach Feng Shui

### **Muster**

Muster und kleinteilige Gestaltungselemente zerstreuen die Aufmerksamkeit des Nachwuchses. Hier ist weniger mehr. Was beim Spielen anregend wirkt, kann die Konzentration beim Lernen zerstreuen

### **Farben**

unterstütze Deinen Nachwuchs in seinem Tun. Achte darauf, dass es beim Lernen die Wand im Rücken hat und ins Zimmer schaut. Türkis kann das Lernen fördern.





# DAS FENG SHUI KINDERZIMMER

## THEMATISCH strukturieren



### *Spielen*

Der Spielbereich darf gerne ein **Yang**, sprich aktiv betonter Bereich sein. Dennoch bevorzuge hier geschlossene Regale und Schränke. Diese schaffen einfach eine klarere und ordentlichere Atmosphäre, was letztendlich auch zur inneren Ordnung des Kindes führt.



### *Anordnung der Möbel*

Die Schwierigkeit in einem Kinderzimmer ist oft, dass nur der kleinste Raum zur Verfügung steht, wobei hier mehrere energetisch verschiedene Bereiche untergebracht werden wollen. Wichtig ist allerdings, dass Bett und Schreibtisch energetisch/ optisch getrennt werden und nicht im direkten Energiefluss stehen.



### *Schlafen*

Das Kinderbett ist ein **Yin**, sprich ruhig betonter Bereich, welcher dem erholsamen Schlaf dient. Er sollte an einer festen Wand stehen. Noch besser wäre es an zwei Wänden, damit ein Gefühl der Geborgenheit entsteht. Achte auch darauf, dass die Wand vermieden wird, in der sich regelmäßig genutzte Wasser- oder Heizungsleitungen befinden. Deckenbalken in mittelbarer Nähe des Bettes, kannst Du mit Hilfe eines Baldachins Abhilfe schaffen.



### *Lernen*

Der Lernbereich ist eine Mischung aus **Yin & Yang**. Bei der Positionierung des Schreibtisches sollte darauf geachtet werden, dass sich eine stärkende Wand im Rücken befindet, die gleichzeitig zulässt, dass das Kind die Tür im Blick behalten kann.. Das Unterbewusstsein registriert, wenn man von hinten „angreifbar“ ist.

*Angela Di Raimondo*

Feng Shui Berater





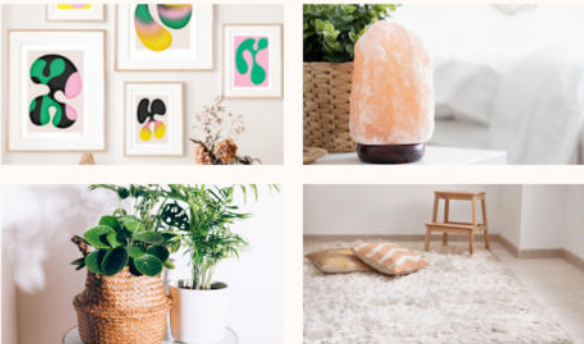
# DAS FENG SHUI KINDERZIMMER

## EINRICHTUNG Die richtige Auswahl



### Das Bett

Das ideale Bett verfügt über einen **Kopfteil**. Welche Form das Kopfteil idealerweise haben sollte, hängt jedoch von der Ming Gua (Geburts-element) des Kindes ab. **Regale über dem Kopfende** aufzuhängen, erschwert symbolisch den Kopf. Das Bett sollte unbedingt **Metallfrei** sein, daher achte bitte auch auf Federkernmatratzen oder auf Boxspringbetten, sowie auf einen strahlungsfreien bzw. **strahlungsarmen Schlafplatz**.



### Nützliche Dekoration

Ganz viele kleine **Bilder** sind ideal im Yang Bereich aufgehoben. **Salzkristalllampe**, mit ihrem orangeroten Licht strahlt Wärme und Geborgenheit aus und wirkt zugleich beruhigend und entspannend. Auch **Teppiche** und **Kissen** schenken dem Schlafbereich ein gemütliches Wohlbehagen. **Pflanzen** sorgen für eine zusätzliche Portion Sauerstoff und fördert und lenken den Qi (Energie) - Fluss harmonisch.



### Schränke

**Schränke** und **Kommoden** sollten geschlossene Fronten und keine Spiegel von außen haben. Im Spielbereich bekommen **Regale** idealerweise Boxen oder Kisten. Achte bitte darauf, dass keine Ecken oder Kanten auf das Kind zeigen, wenn es spielt, lernt oder schläft. **Bücher** sollten an die vorderen Kanten geschoben werden, bis sie in einer Linie mit der Bodenkante sind.



### Schreibtisch

Der ideale Schreibtisch eines Schülers sollte, **rechteckig** und aus **Holz** sein. Glas bitte vermeiden. Ovale oder **runde Tische** fördern die **Kommunikation** und **creative Prozesse**. Hintern Rücken sollte sich eine **stabile Wand** oder ein **Raumteiler** mit geschlossenen Einheiten befinden.

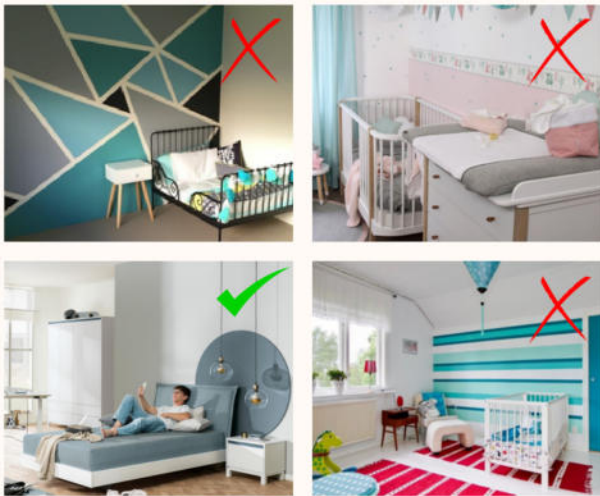
Angela Di Raimondo  
Feng Shui Berater



# DAS FENG SHUI KINDERZIMMER

# FARBEN

## Formen & Materialien



## Muster

Mit Muster sollte man **sparsam** und gezielt arbeiten. Sie betonen eine starke Bewegung. Je nach Muster, z.B. horizontale Linien oder Bordüren können das Kind energetisch "quer durchschneiden" oder in Ihrem Wachstum "begrenzen". Wilde und zackige Muster sind im Yang Bereich besser aufgehoben. Für den Schlafbereich sollten keine oder wenn dann große ruhige sehr dezente Muster bevorzugt werden.

*Angela Di Raimondo*  
Feng Shui Berater



## Farben

Der **Erholungsbereich** benötigt eine Yin betonte Umgebung. Die starken Farben Rot und Sonnengelb, die beide mit Aktivität und Hitze verbunden sind, sollten zumindest im Schlafbereich gemieden werden. Bevorzugt bitte sanftere Töne wie z.B. Gelb-, Beige-, Grün- oder Türkistöne. Im **Lernbereich** sind Farben aus der grün/blauen Palette am günstigsten.



## Materialien & Formen

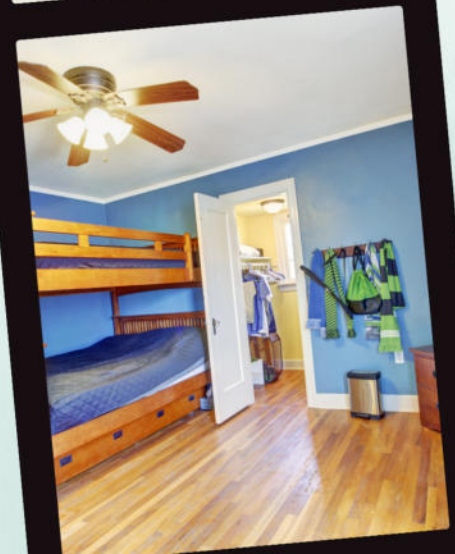
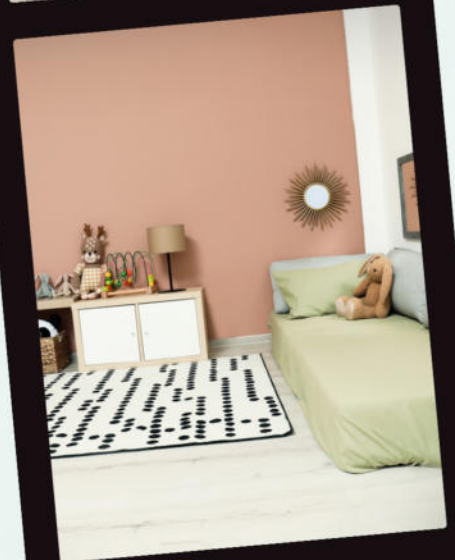
Setzen Sie auf **Naturmaterialien** und Möbel mit **weichen Linien** und **runden Formen**. Synthetik und Metalle sowie Ecken und Kanten blockieren hingegen unnötig und sind zu vermeiden.





AD Creative Feng Shui

Wie sieht  
ein  
**Zimmer**  
nach Feng Shui  
aus?



# REALES KINDERZIMMER 9QM

nach Feng Shui

*Angela Di Raimondo*  
Feng Shui Berater

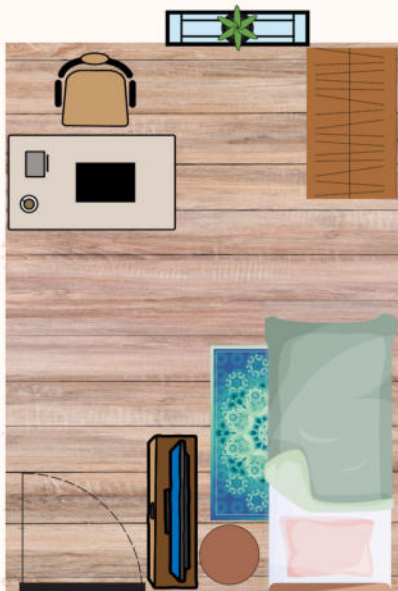
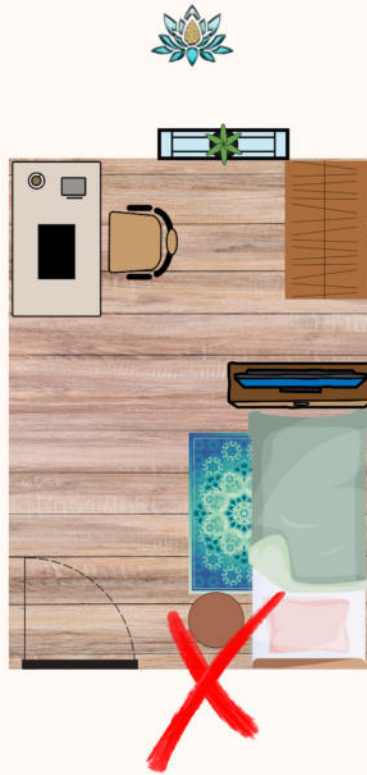




# REALES KINDERZIMMER 9QM

nach Feng Shui

*Angela Di Raimondo*  
Feng Shui Berater





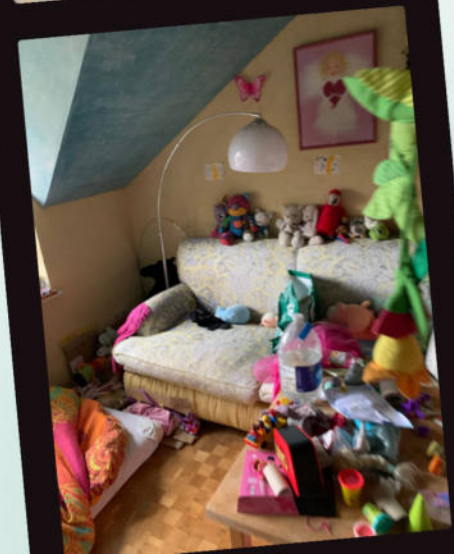
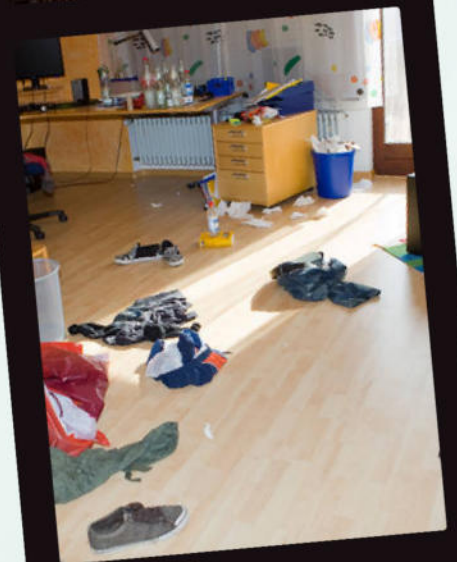
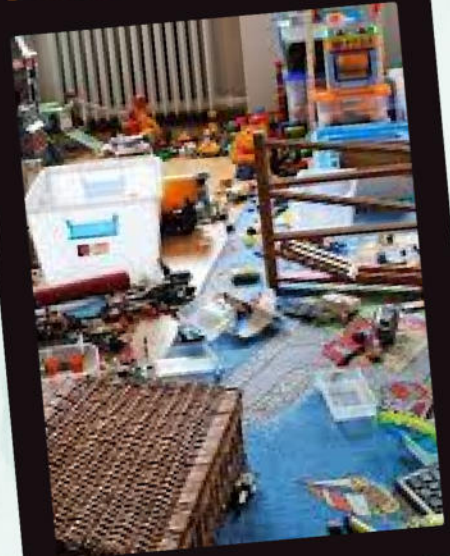
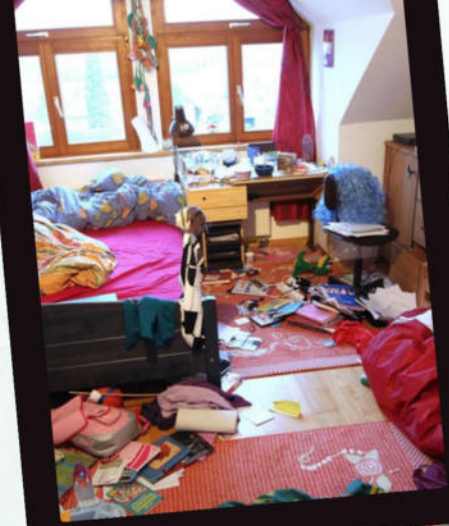


AD Creative Feng Shui

# Ist Dein Kinderzimmer

auch schon  
“Feng Shui isiert”?

Mach den Check auf den  
nächsten Seiten!



# CHECKLISTE

## Hausaufgabenplatz



Kann Dein Kind still sitzen?



Kann Dein Kind sich konzentrieren?



Sitzt es auch in einer seiner förderlichen Himmelsrichtung?



Sitzt es mit dem Rücken zur Wand?



Ist der Hausaufgabenplatz aufgeräumt?



Passen die Farben für Dein Kind?

Angela Di Raimondo

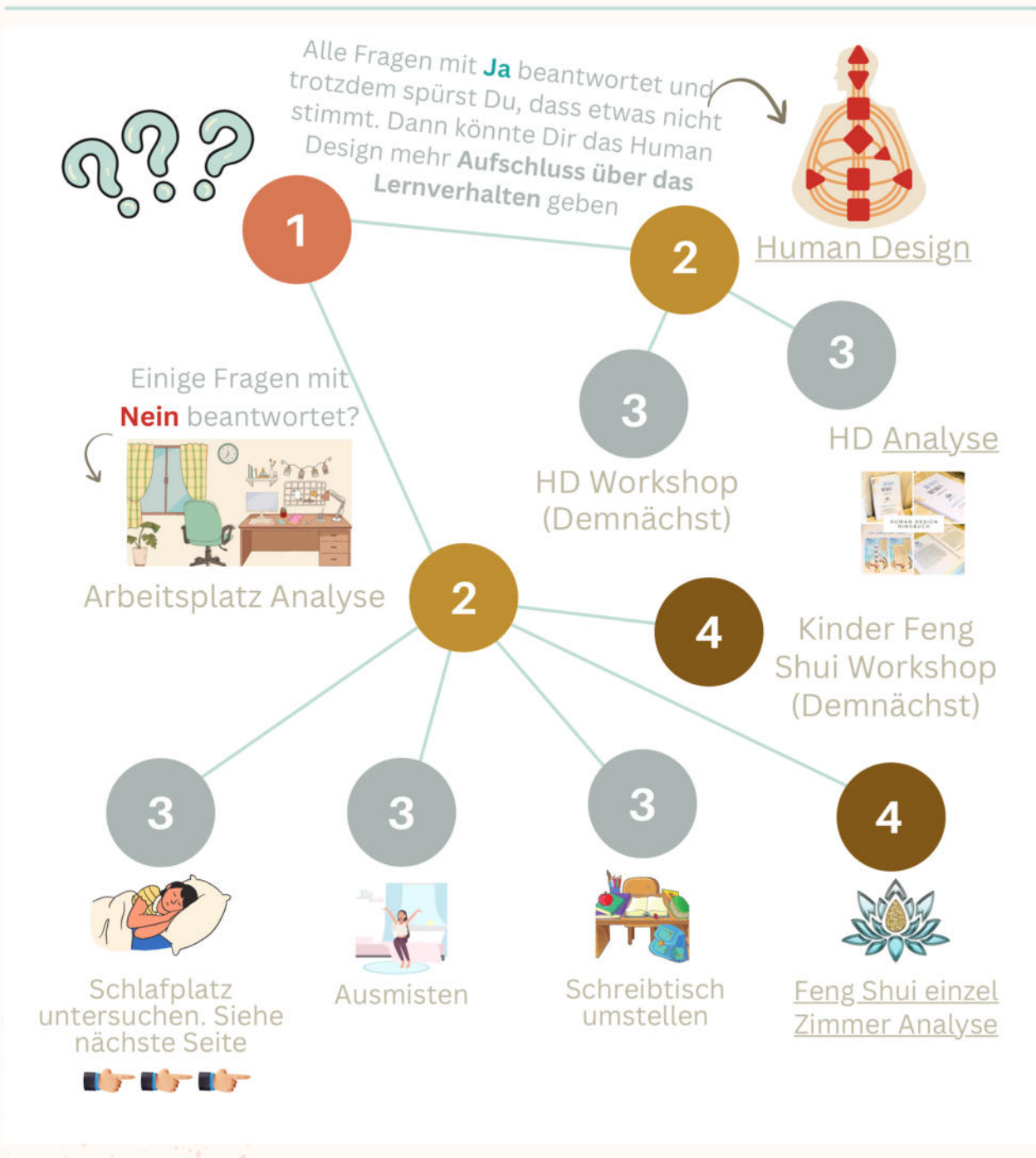
Feng Shui Berater





# Weitere Vorgehensweisen

## Hausaufgabenplatz



Angela Di Raimondo  
Feng Shui Berater



# CHECKLISTE

## Schlafplatz



Schläft Dein Kind durch?



Ist es morgens gut  
gelaunt?



Schläft es in einer  
seiner förderlichen  
Himmelsrichtung?



Schläft es mit dem  
Kopf Richtung Wand?



Ist das Zimmer  
aufgeräumt?



Passen die Farben für  
Dein Kind?

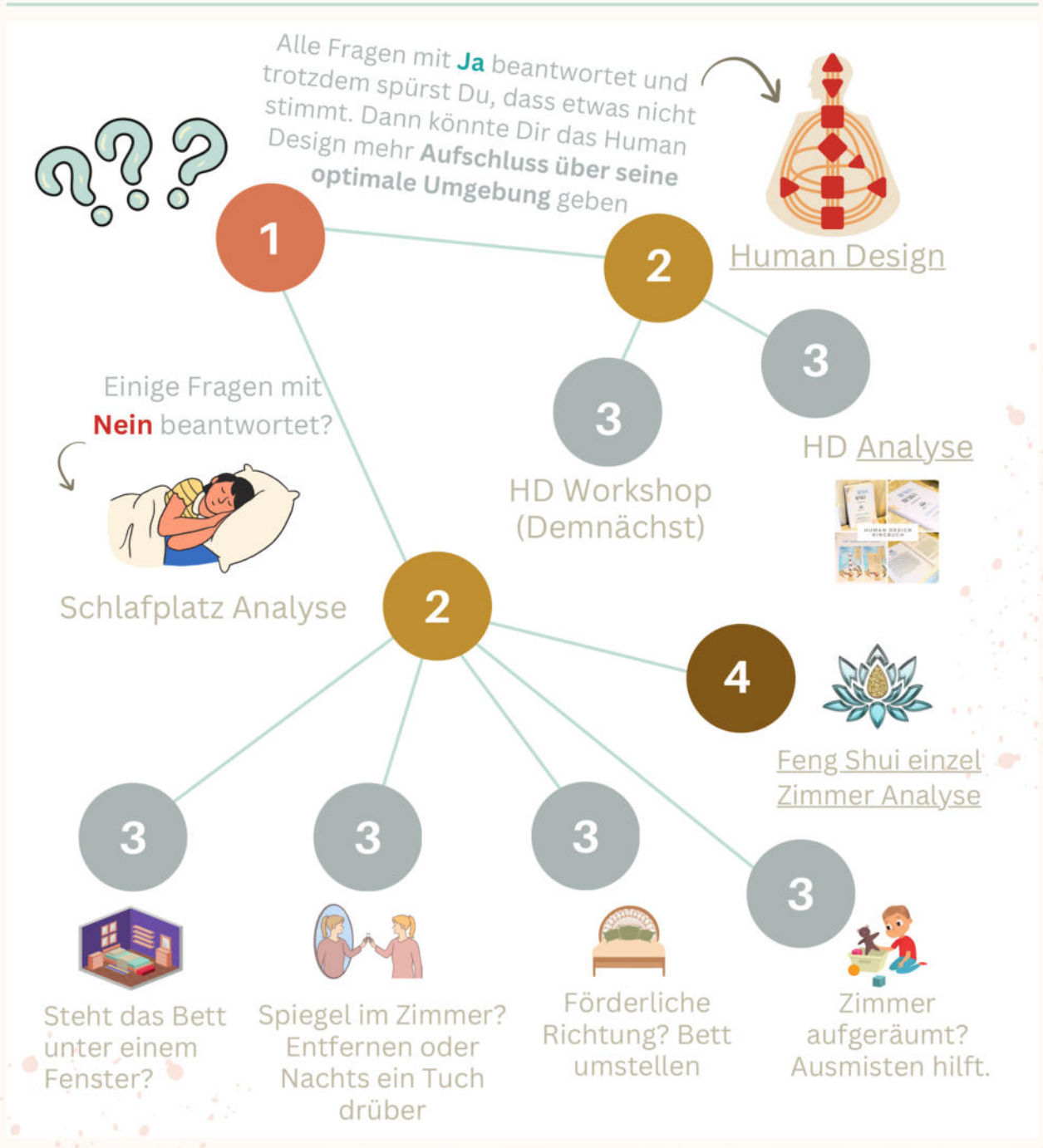
*Angela Di Raimondo*  
Feng Shui Berater





# Weitere Vorgehensweisen

## Schlafplatz



Angela Di Raimondo  
 Feng Shui Berater





AD Creative Feng Shui

*& Dein Nachwuchs sagt*

# DANKESCHÖN



*Angela Di Raimondo*

Feng Shui Beraterin

Feng Shui – Human Design – chin. Astrologie – energetische Reinigung

☎ +49 172 5469050

✉ [info@adcreativefengshui.de](mailto:info@adcreativefengshui.de) 🌐 [adcreativefengshui.de](http://adcreativefengshui.de)